



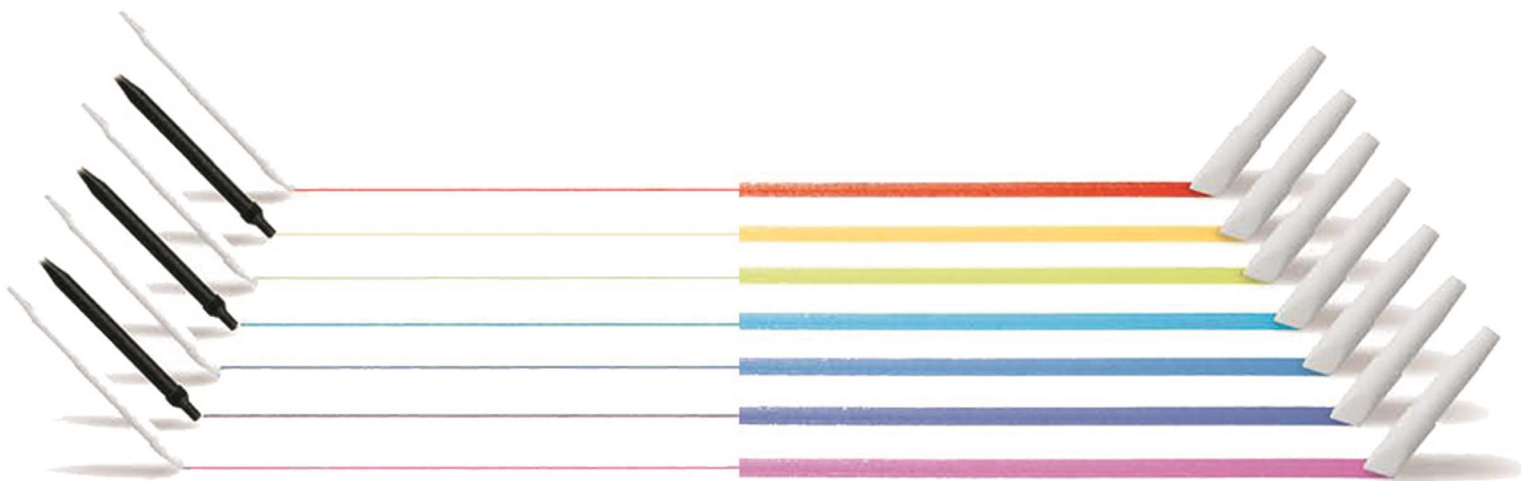
寰宇笔业

Huanyu Pen Industry

SINCE 1999

25年纤维笔尖 制造业专家

专注打造高品质精密制品



- 为全球书写爱好者提供流畅、舒适的书写体验 -



寰宇笔业

Huanyu Pen Industry

SINCE 1999

企业简介

COMPANY PROFILE

德清寰宇笔业有限公司位于浙江省湖州市德清经济开发区，成立于1999年，是一家专业从事纤维笔尖及精密制品研发、生产、销售为一体的高科技企业。

主要生产纤维笔尖、尼龙笔尖、亚克力笔尖、微孔笔尖、化妆笔尖、引水芯、香水棒、滤芯等合成材料精密制品，年产量达20多亿只。

公司有标准厂房7000平方米，20多条现代化生产线、检验检测实验室，拥有技术研究团队，日产合成材料精密制品超500万只。

先进的合成材料精密制品研发技术、20多年生产设备技术沉淀、生产工艺经验沉淀，保证了研发、设备、生产工艺的先进性、稳定性；研发出超柔软型、不开叉的眼线笔尖，这一创新不仅填补了国内眼线笔尖生产技术的空白，还打破了日本企业在该领域的垄断地位。

产品通过国内国际检测机构认证，优异的品质使我们产品得到了国内外广大客户的认可和采用。科学的管理，满足打样和急单需求，进一步提高为客户全方位服务的能力。

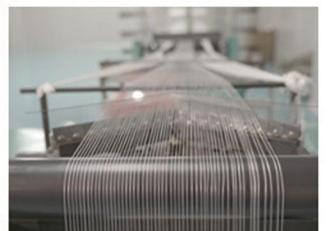
7000 平方米
专业化生产基地

500 万 + 个
日均生产能力

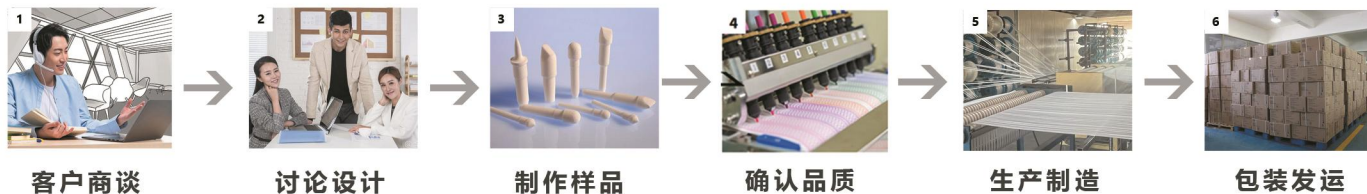
20 + 国家
产品远销国外

20 + 专利
技术创新发明

ISO-9001
质量认证



定制开发 CUSTOM DEVELOPMENT



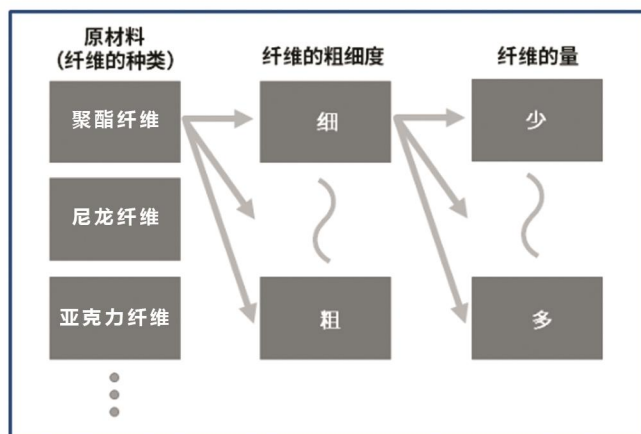
核心技术：微流体控制 CORE TECHNOLOGY

纤维芯由纤维和树脂结合在一起的三维结构网络。

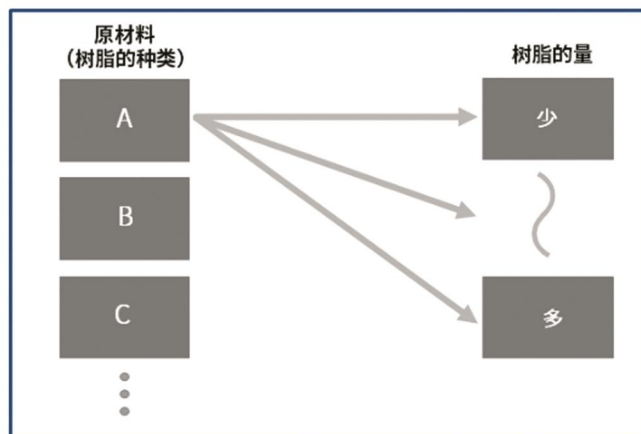
根据客户需求，从多个纤维、树脂中选择，再进行纤维量等细致的设计，提供最佳的组合，通过毛细管力控制，使得出墨流畅，书写舒适，提供最合适的产品。



《纤维设计》



《树脂设计》



六大优势 SIX ADVANTAGES



20多年制造经验
20+发明专利
自动化生产设备
自有厂房仓储

自主原材料
耐强酸强碱
毛细管力控制
量大价优

20+产品品类
2000+笔尖规格
挑选最合适笔尖
新领域创新

专业研发团队
接受来图定制
快速打样迭代
提供解决方案

视觉AI自动化
质量检测设备
尺寸标准公差小
次品率极低

专业测试设备
当天询单报价
日产500万个
现货先发



寰宇笔业

Huanyu Pen Industry

SINCE 1999

按产品用途分类 CLASSIFICATION BY PRODUCT USE

由纤维、塑料等高分子材料，粗细、数量与树脂的材质、数量相互搭配，可以制作出白板笔、水彩笔、荧光笔、记号(马克)笔、化妆笔、香水棒、卷包芯、滤芯等多种不同种类的笔尖、笔芯和化妆品。

水彩笔

Water color pen



记号(马克)笔

Marker pen



白板笔

Whiteboard pen



荧光笔

Highlighter pen



油漆笔

Painting pen



金属记号笔

Metallic marker pen



眼线笔

Eyliner pen



勾线笔

Line marker pen



卷包芯

Ink server



香水棒

Perfume stick



引水芯

Ink feeders



滤芯

Filters



按产品材质分类 CLASSIFICATION BY PRODUCT USE

笔尖产品分别有聚酯纤维、尼龙、亚克力、塑料等多种材质等生产制造，可根据各种材料特性选用。

聚酯纤维

Polyester fiber



尼龙

Nylon



亚克力

Acrylic



塑料

Micropore



按产品外观分类 CLASSIFICATION BY PRODUCT USE

形状有圆头、方形、扁形、平头、尖头、斜头（斧型）笔头等，各式外观均可灵活定制，寰宇笔业的研磨技术满足您对笔尖的各种外观要求。



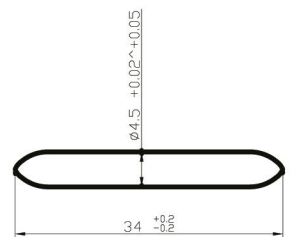
产品尺寸标注示例 PRODUCT DIMENSIONS

直径 mm * 长度 mm	Φ ____ * ____
台阶 mm	- ____ * ____

水彩（子弹双头圆形）

$\Phi 4.5 * 34$

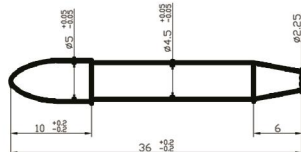
直径 4.5mm
总长 34mm



白板（子弹圆形台阶）

$\Phi 5 * 36 - 4.5 * 26$

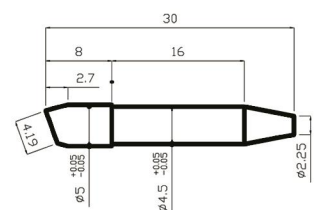
直径 5mm * 总长 36mm
台阶直径 4.5mm * 长 26mm



荧光（斧型台阶）

$\Phi 5 * 30 - 4.5 * 22$

直径 5mm * 总长 30mm
台阶直径 4.5mm * 长 22mm





寰宇纤维笔尖的特性

自 20 世纪 90 年代开始供应纤维笔尖以来，我们一直采用聚酯纤维、尼龙纤维和工程塑料等材料生产笔尖。我们通过多年的经营积累的可靠性和技术开发能力得到了高度评价，我们的产品被世界各地著名的书写工具制造商所使用。

我们的笔尖具有卓越的耐用性和耐溶剂性，可提供最佳的书写性能和书写感觉。我们通过各种高品质产品满足客户需求，包括用于书写的笔尖以及用于标记、绘画和演示的笔尖。

▶ 书写用水彩笔笔尖

原料 聚酯纤维

我们的纤维笔尖可确保书写流畅，并且品种繁多，可用于多种用途。它们可与多种墨水一起使用，几乎不会变色。

特性：

- 1, 耐有机溶剂不会与墨水发生物理，化学反应；
- 2, 书写顺滑，可长期保持一定线宽。



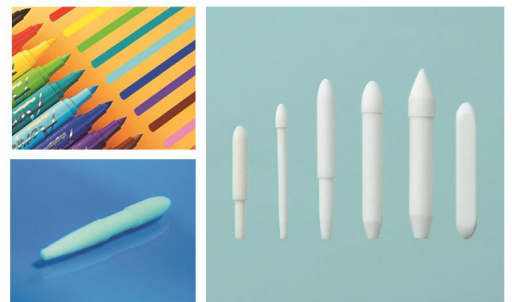
▶ 永久(丙烯)马克笔笔尖

原料 聚酯纤维、尼龙

丙烯马克笔尖经久耐用，具有出色的耐溶剂性，适合用于空间体块的塑造，可以在多种材质表面书写，常用于建筑、室内、工业设计、产品设计的手绘表达中。

特性：

1. 丙烯马克笔可以在任何光滑表面书写，速干、防水、环保；
2. 笔触硬朗、犀利，色彩均匀，高档笔头设计为多面，随着笔头的转动能画出不同宽度的笔触。



▶ 荧光笔/线条标记的笔尖

原料 聚酯纤维

我们的纤维笔尖具有均匀的横截面结构，充分利用了斧型形状的优势。它们可以与荧光颜料墨水和其他各种墨水一起提供一致的丰富流量。

特性：

1. 墨水颜色鲜艳，具有反光性,干燥速度快，不易晕染；
2. 笔尖材质较硬，可以提高书写的流畅度和耐用性。



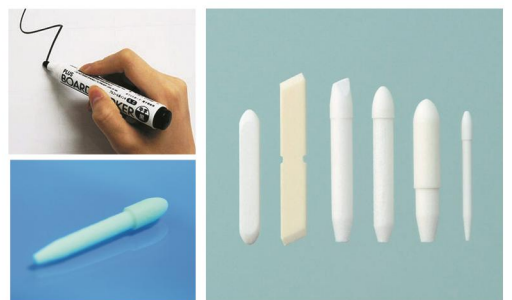
▶ 白板/玻璃板记号笔笔尖

原料 聚酯纤维、亚克力

白板笔是现在办公室、学校和家庭中最流行的记号笔之一。白板笔笔尖硬实，有较好的着墨能力，笔芯采用特殊的水性墨水，墨水容易干，而且容易擦除。

特性：

1. 尖耐磨度高，可以长时间使用，适合在白板上进行大量书写；
2. 高孔隙率和强大的毛细管力，线宽要有粗细度和高出墨量的性能。



► 金属油漆笔笔尖

原料 聚酯纤维、亚克力、塑料

我们提供适合各种墨水特性的笔尖，从传统的高粘度颜料墨水到颜料金银丝墨水和窗口标记墨水。我们提供多种笔尖。对于工业用途，我们推荐高孔隙且耐用的笔尖。

特性：

1. 出墨流畅，耐磨性好，可长期保持一定的线宽；
2. 平均孔径可做的较大，适用于颜料墨水中大颗粒通过。



► 金属(闪光)记号笔笔尖

原料 聚酯纤维

金属标记笔广泛用于装饰图片、个人信息。它们为消息和图像增添了绚丽的色彩。我们提供一系列笔尖，它们具有足够的毛细作用力，甚至可以吸收带有金属颜料颗粒的高粘度墨水，并提供平滑的书写和足够的墨水流动。

特性：

1. 墨水颜色鲜艳，具有明显的闪光效果，粘稠度较高；
2. 笔尖需要有耐用性，孔隙率高通过大颗粒墨水。



► 书法笔和毛笔/书画笔尖

原料 聚酯纤维、尼龙、塑料

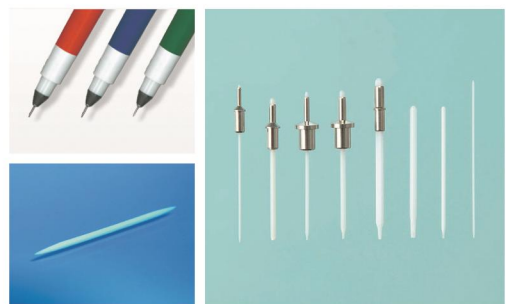
为了追求汉字的美感，“汉字”书法笔需要广泛的书写性能，而为了使艺术家想象的图像形象化，对于着色的毛笔来说，需要广泛的书写性能。我们提供兼具灵活性、弹性和耐用性的笔尖。书画笔尖还可以利用凿子形状，这些笔尖可让您以各种形状书写字符和设计图像。



► 绘图笔用笔尖

原料 塑料

绘图笔不仅是绘画的专业工具，其他用途已扩展到日常书写，人们寻找自己喜欢的线宽和墨水颜色，以及写信和“漫画”时的某种感觉，我们提供广泛的产品阵容笔尖。选择具有所需线宽和墨水属性的笔尖。



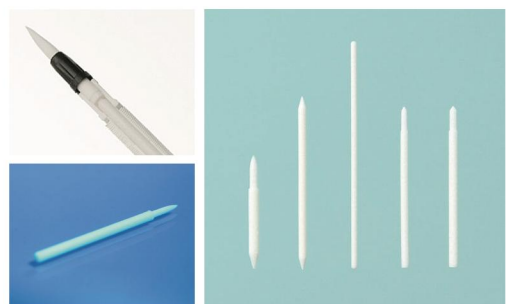
► 引水芯（供墨器）

原料 聚酯纤维、塑料

引水芯控制直接和间接涂墨的各种笔或记号笔的墨水流量。我们提供与墨水的性能最佳匹配的所需供墨器。为了使直液式马克笔和水性圆珠笔有着更好的出墨量，通常会使用到引水芯。

特性：

1. 引水芯能够储存一定量的墨水，可以连续书写；
2. 书写流畅，可以随着书写角度的变化而画出不同宽度的笔触。



寰宇化妆品笔尖的特性

我们通过笔尖生产技术多年积累的可靠性和开发能力，已应用于化妆品领域并受到高度好评。

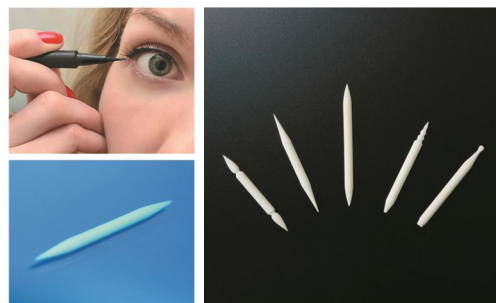
我们随时准备满足客户的需求，提供各种高质量的产品，涵盖化妆产品，包括触感柔软的眼线笔以及眉笔、唇线笔、指甲护理和美甲笔尖。

▶ 眼线笔、唇线笔和纹身笔笔尖

原料 尼龙

柔性笔尖采用特殊超细尼龙和高性能弹性体树脂，适用于眼部娇嫩肌肤，可用于涂抹安全感的眼线笔和眉笔，也可用于唇线笔和纹身笔。

子弹形刷子因其对液体唇线笔的实用性而广受好评，并且适用于粉末和液体散装。

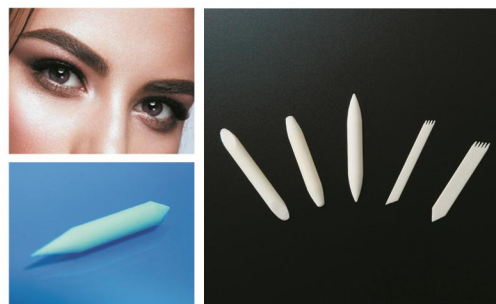


▶ 眉毛笔、眼影笔笔尖

原料 尼龙、聚酯纤维

柔性笔尖采用特殊的超细尼龙、聚酯和高性能弹性体树脂，适用于眼部娇嫩的皮肤，适用于着色剂和颜料，并在相对较高粘度的墨水以及珠光颜料墨水中展示其性能。

此外，它们还与浸渍衬垫、带储液器的衬垫和直接涂抹液体的衬垫兼容。

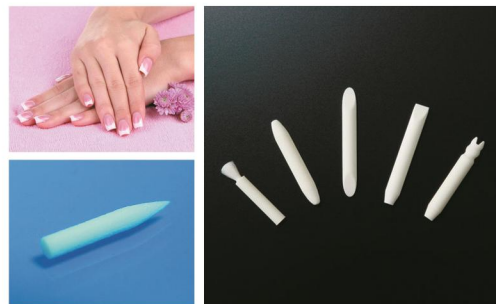


▶ 指甲护理产品笔尖

原料 聚酯纤维

我们在指甲护理产品笔尖方面拥有研发优势，包括美甲修正笔、角质层软化笔和指甲护理笔。我们提供硬质和软质笔尖供您根据使用目的进行选择。

我们的凿形聚酯笔尖可用于护理小区域。它们具有很强的耐溶剂性，也可用于去除指甲油。



▶ 美甲笔尖

原料 聚酯纤维

我们聚酯笔尖是为包括法式指甲在内的美甲艺术而开发的，不仅可以让大颗粒颜料渗透到笔尖中，而且由于使用了柔软的树脂，因此可以舒适地贴合指甲。我们提供用于绘制粗线的笔尖和用于绘制中线的笔尖。

推荐使用阀门式结构系统。



寰宇在其他产品中应用特点

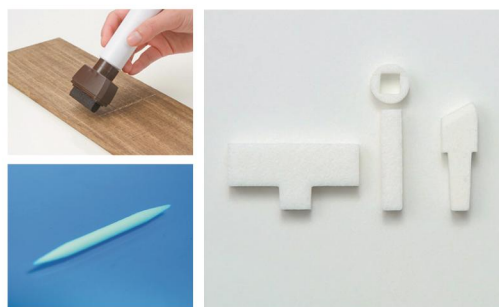
我们在多年的笔尖制造中积累的可靠性和技术开发能力，现已广泛应用于各个领域。我们的产品用于香氛与液体涂抹，激光工业设备、医疗、军工、日用品等众多高科技行业。它们作为能够高精度控制液体和空气的材料具有很大的潜力。

▶ 用于液体应用和标记的产品

原料 聚酯纤维

我们的笔尖具有很强的耐溶剂和化学品性能，我们的产品可广泛用于液体应用和标记，例如工业记号笔、油笔以及家具和地板的维修记号笔。

它们还具有多种形状。



▶ 卷包芯/储液器（棉芯）

原料 聚酯纤维

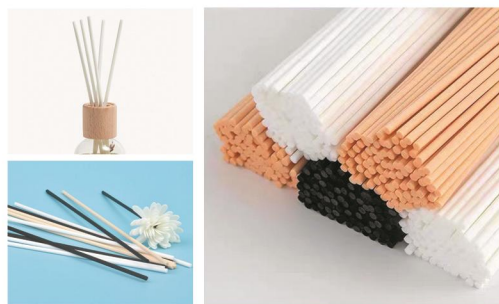
我们提供与合作伙伴制造商联合开发的文具笔、化妆品用墨水卷包芯。它们广泛用于文具笔、眼线笔和其他化妆品。



▶ 香水棒

原料 聚酯纤维

这些产品以恒定的量吸收液体，因此可以用作空气清新剂的核心或芳香扩散器的棒。该产品具有可变的挥发率，可以通过改变其内部结构或外径来调节。



▶ 滤芯

原料 聚酯纤维

该产品内部结构可微调，可作为高性能过滤芯。它们还可以加工成适合其预期用途的各种形状。

适用于医疗、军工等行业精密仪器。





寰宇笔业

Huanyu Pen Industry

SINCE 1999

创新·专业·诚信

INNOVATION · PROFESSIONALISM · INTEGRITY

纤维笔尖·尼龙笔尖·化妆笔尖·引水芯·卷包芯·滤芯

Fiber Nibs · Nylon Nibs · Cosmetic Nibs

Ink feeders · Ink reservoir · Filters



<http://www.huanyupen.com/>

地址：中国浙江省湖州市德清县经济开发区北星桥街68号

德清寰宇笔业有限公司

Deqing Huayu Pen CO.,LTD.